



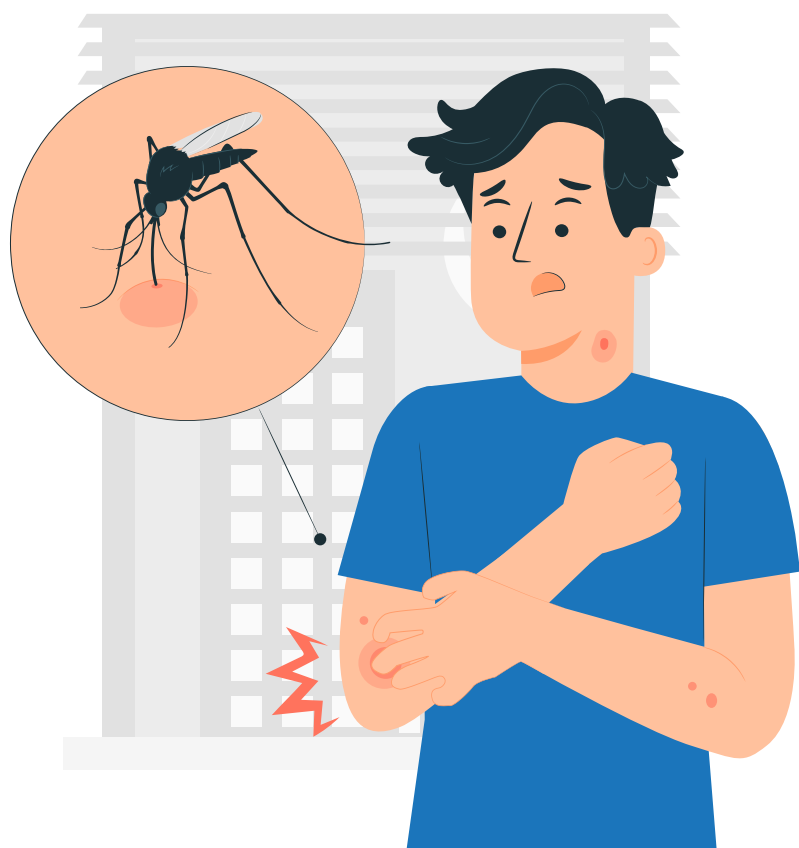
WASPADA

Demam Berdarah Dengue (DBD)



Demam Berdarah Dengue (DBD) adalah penyakit infeksi viral yang disebabkan oleh virus Dengue. Virus ini ditularkan melalui gigitan nyamuk yang terinfeksi.

Menurut catatan WHO, sekitar setengah populasi dunia berisiko terkena DBD dengan perkiraan 100-400 juta infeksi terjadi setiap tahunnya.



Kementerian Kesehatan RI mencatat jumlah Kasus DBD

2023

114.435
kasus Dengue

894
Kematian Dengue

2024

(hingga minggu ke-8)

15.977
kasus Dengue

124
Kematian Dengue

Jika terjadi gejala, biasanya muncul pada Hari ke-4 s.d 10 setelah terinfeksi dan berlangsung selama 2-7 hari. Gejala-gejalanya termasuk:

1

Demam Tinggi

2

Sakit Kepala Berat

3

Nyeri di Belakang Mata

4

Nyeri Otot dan Sendi

5

Mual

6

Muntah

7

Kelenjar Bengkak

8

Ruam



Mandiri Inhealth Managed Care



Mandiri Inhealth Indemnity



Akses Sehat dalam Satu Aplikasi

Ayo download sekarang



(Sumber: Berbagai Sumber)

PT Asuransi Jiwa Inhealth Indonesia berizin dan diawasi oleh Otoritas Jasa Keuangan



WASPADA

Demam Berdarah Dengue (DBD)

mandiri
inhealth



Walaupun banyak kasus infeksi virus Dengue bergejala ringan, namun ternyata hal ini tidak bisa disepelekan karena virus Dengue bisa menyebabkan kesehatan yang semakin memburuk dan bahkan kematian.

Orang yang terinfeksi untuk kedua kalinya memiliki risiko yang lebih besar mengalami DBD parah. Gejala DBD parah sering kali muncul setelah demam hilang, yaitu:

- Sakit perut yang parah
- Muntah terus-menerus
- Pernapasan cepat
- Gusi atau hidung berdarah
- Kelelahan
- Kegelisahan
- Muntah atau BAB berdarah
- Sering merasa haus
- Kulit pucat dan dingin
- Merasa lemah



Orang yang mengalami gejala berat harus segera mendapatkan perawatan. Dan perawatan di RS mungkin dibutuhkan.

Jika terkena DBD, penting untuk:

1



Beristirahat Total
(Bedrest)

2



Minum yang
banyak

3



Mengonsumsi obat
yang diresepkan
dokter

4



Menghindari
obat-obatan anti
peradangan non
steroid

5



Waspada! gejala-gejala
beratnya dan kunjungi
dokter sesegera
mungkin jika
mengalaminya

Mandiri Inhealth Managed Care

14071
priority



14072



Mandiri Inhealth Indemnity

14073



**Fit
Aja!**

Akses Sehat
dalam Satu Aplikasi

Ayo download sekarang



(Sumber: Berbagai Sumber)

PT Asuransi Jiwa Inhealth Indonesia berizin dan diawasi oleh Otoritas Jasa Keuangan





WASPADA

Demam Berdarah Dengue (DBD)



Hindari DBD dengan mencegah gigitan dan perkembangbiakan nyamuk Aedes Aegypti.

Menguras dan menyikat tempat penampungan air

Menutup tempat penampungan air

Memanfaatkan/ mendaur ulang barang bekas

+ Plus:

Lakukan metode 3M Plus secara berkala



Memelihara ikan pemakan jentik nyamuk

Menggunakan Obat anti nyamuk

Memasang kawat kasa pada jendela dan lubang ventilasi

Gotong royong membersihkan lingkungan

Memeriksa tempat-tempat penampungan air

Meletakkan pakaian bekas pakai ke dalam wadah tertutup

Memberikan larvasida pada penampungan air yang susah dikuras

Memperbaiki saluran dan talang air yang tidak lancar

Menanam tanaman pengusir nyamuk



Mandiri Inhealth Managed Care



Mandiri Inhealth Indemnity



Akses Sehat dalam Satu Aplikasi

Ayo download sekarang



(Sumber: Berbagai Sumber)

PT Asuransi Jiwa Inhealth Indonesia berizin dan diawasi oleh Otoritas Jasa Keuangan